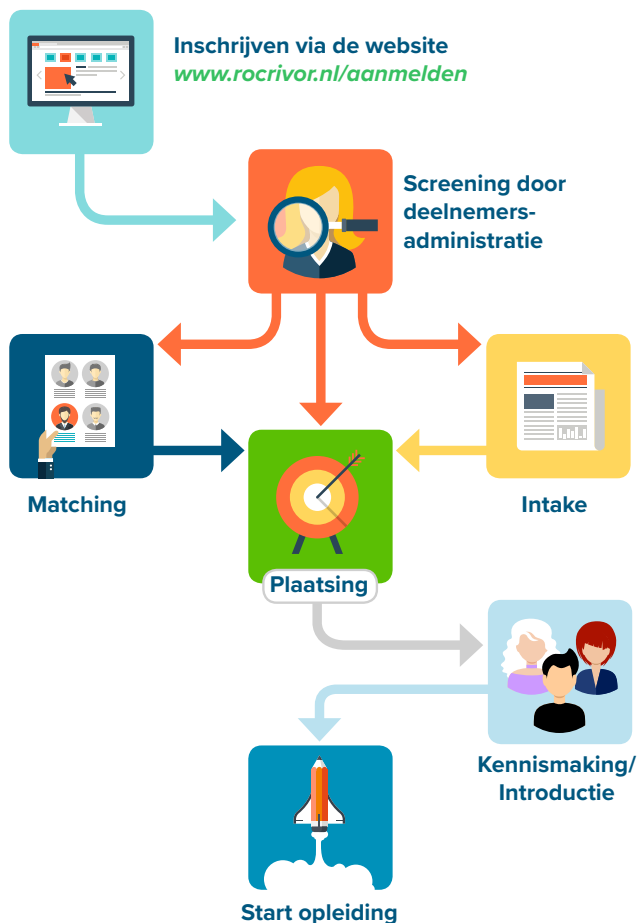


# Aanmelden voor je opleiding



## AANMELDING

Je schrijft je in voor de opleiding van je keuze via [www.rocrivor.nl/aanmelden](http://www.rocrivor.nl/aanmelden). Je ontvangt een bevestiging van aanmelding via e-mail.



## SCREENING

Nadat je aanmelding voor een opleiding binnen is, kijkt de deelnemersadministratie (DA) of je direct geplaatst kunt worden. Soms willen we graag eerst een gesprek met je hebben (Matching of Intake). Je ontvangt daarvoor dan vanzelf een uitnodiging.



## MATCHING

Heb je je ingeschreven voor een BBL-opleiding, dan kun je uitgenodigd worden voor een matchingsgesprek. Dat is meestal een gesprek met iemand van het leer-werkbedrijf en een docent van ROC Rivor. We bekijken dan gezamenlijk of dit bedrijf, het werk en de opleiding bij je passen. Het kan ook zijn dat er alleen een gesprek plaatsvindt tussen ROC Rivor en jouw gekozen leerwerkbedrijf.

Het is ook mogelijk dat we je uitnodigen voor een matchingsdag waarbij je kort met meerdere bedrijven praat, onder begeleiding van een docent.

Voor sommige BOL-opleidingen worden ook matchingsactiviteiten georganiseerd. Dit staat dan vermeld bij de opleidingsinformatie op de website rocrivor.nl.



## INTAKE

Als we een intakegesprek met je willen hebben, krijg je daarvoor via de post een uitnodiging. Ben je minderjarig? Dan nodigen we hierbij ook je ouders/verzorgers uit.

De inhoud van het intakegesprek is speciaal op jou afgestemd. Het gesprek gaat erover of de gekozen opleiding echt bij je past en of je extra ondersteuning nodig hebt bij het volgen van de opleiding. Uit het intakegesprek komt een advies. Dat advies kan zijn:

- je kunt geplaatst worden bij je gekozen opleiding;
  - je kunt geplaatst worden, met afspraken over extra ondersteuning;
  - het is beter om een andere Rivor-opleiding of leerweg te kiezen;
- Op basis van het advies dat je krijgt, wordt je aanmelding verder afgehandeld.



## PLAATSING

Na de Screening, Intake of Matching word je geplaatst bij je opleiding. Via de post krijg je daarvan een bevestiging. Daarbij zit ook de onderwijsovereenkomst (O.O.K.). Die moet je ondertekenen en terugsturen of inleveren. Daarna kun je officieel beginnen met je opleiding bij ROC Rivor.



## KENNISMAKING EN/OF INTRODUCTIE

Nadat je bent geplaatst, ontvang je een uitnodiging voor de kennismaking en/of introductie van je opleiding. Deze vindt meestal al plaats vóór de zomervakantie. Hierbij maak je kennis met je klasgenoten en docenten. Ook je ouders of verzorgers worden uitgenodigd.



## START OPLEIDING

Na de kennismaking en/of introductie start je met de opleiding.

